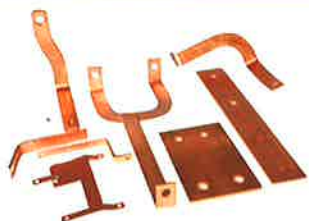


銅帯加工(銅バー)

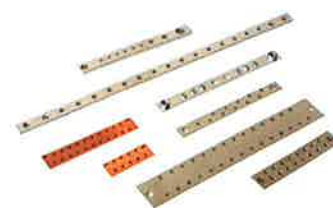
各種接続板



分岐バー



アースバー



特殊曲げ加工品



圧着端子・特殊端子



マシニング加工



絶縁処理



プレス加工・曲げ加工



ロー付け



銅バー加工品

小サイズから150mm巾までお客様、現場様のご要望に対応!

- 切断 ●曲げ ●横曲げ ●ひねり ●丸穴 ●長穴 ●タップ加工 ●溶接(ろう付け 銀 黄銅)加工
- メッキ(銀、ニッケル、光沢orつや消しスズ) ●絶縁収縮チューブ処理

製作図面・数量をいただきましたら、迅速に御見積りさせていただきます。短納期にて、製作いたします

銅帯(銅バー)

2mm厚

| 巾寸法(mm) | 重量(kg) |
|---------|--------|
| 20 | 1.80 |
| 25 | 2.30 |
| 30 | 2.70 |

3mm厚

| 巾寸法(mm) | 重量(kg) |
|---------|--------|
| 20 | 2.70 |
| 22 | 3.00 |
| 25 | 3.40 |
| 30 | 4.10 |
| 32 | 4.40 |
| 35 | 4.80 |
| 38 | 5.20 |
| 40 | 5.40 |
| 50 | 6.80 |
| 75 | 10.20 |
| 100 | 13.50 |

4mm厚

| 巾寸法(mm) | 重量(kg) |
|---------|--------|
| 25 | 4.50 |
| 30 | 5.40 |
| 32 | 5.80 |
| 35 | 6.30 |
| 38 | 6.90 |
| 40 | 7.20 |
| 45 | 8.10 |
| 50 | 9.00 |
| 60 | 10.80 |
| 65 | 11.70 |
| 75 | 13.50 |
| 80 | 14.40 |
| 100 | 18.00 |

5mm厚

| 巾寸法(mm) | 重量(kg) |
|---------|--------|
| 10 | 2.30 |
| 12 | 2.70 |
| 15 | 3.40 |
| 16 | 3.60 |
| 18 | 4.10 |
| 20 | 4.50 |
| 22 | 5.00 |
| 25 | 5.70 |
| 30 | 6.80 |
| 32 | 7.20 |
| 35 | 7.90 |
| 38 | 8.60 |
| 40 | 9.00 |
| 45 | 10.20 |
| 50 | 11.30 |
| 60 | 13.50 |
| 75 | 16.90 |
| 80 | 18.00 |
| 100 | 22.50 |

6mm厚

| 巾寸法(mm) | 重量(kg) |
|---------|--------|
| 15 | 4.10 |
| 18 | 4.90 |
| 20 | 5.40 |
| 25 | 6.80 |
| 30 | 8.10 |
| 32 | 8.70 |
| 35 | 9.50 |
| 38 | 10.30 |
| 40 | 10.80 |
| 45 | 12.20 |
| 50 | 13.50 |
| 55 | 14.90 |
| 60 | 16.20 |
| 65 | 17.60 |
| 70 | 18.90 |
| 75 | 20.30 |
| 80 | 21.60 |
| 100 | 27.00 |
| 125 | 33.80 |
| 150 | 40.50 |
| 175 | 47.30 |
| 200 | 54.00 |
| 250 | 67.50 |

8mm厚

| 巾寸法(mm) | 重量(kg) |
|---------|--------|
| 15 | 5.40 |
| 20 | 7.20 |
| 25 | 9.00 |
| 30 | 10.80 |
| 35 | 12.60 |
| 40 | 14.40 |
| 45 | 16.20 |
| 50 | 18.00 |
| 55 | 19.80 |
| 60 | 21.60 |
| 65 | 23.40 |
| 70 | 25.20 |
| 75 | 27.00 |
| 80 | 28.80 |
| 100 | 36.00 |
| 125 | 45.00 |
| 150 | 54.00 |
| 200 | 72.00 |
| 250 | 90.00 |

10mm厚

| 巾寸法(mm) | 重量(kg) |
|---------|--------|
| 20 | 9.00 |
| 25 | 11.30 |
| 30 | 13.50 |
| 35 | 15.80 |
| 40 | 18.00 |
| 45 | 20.30 |
| 50 | 22.50 |
| 55 | 24.80 |
| 60 | 27.00 |
| 65 | 29.30 |
| 70 | 31.50 |
| 75 | 33.80 |
| 80 | 36.00 |
| 100 | 45.00 |
| 120 | 54.00 |
| 125 | 56.30 |
| 150 | 67.50 |
| 200 | 90.00 |
| 250 | 112.50 |

12mm厚

| 巾寸法(mm) | 重量(kg) |
|---------|--------|
| 20 | 10.80 |
| 30 | 16.20 |
| 35 | 18.90 |
| 40 | 21.60 |
| 50 | 27.00 |
| 60 | 32.40 |
| 75 | 40.50 |
| 100 | 54.00 |
| 125 | 67.50 |
| 150 | 81.00 |
| 200 | 108.00 |

15mm厚

| 巾寸法(mm) | 重量(kg) |
|---------|--------|
| 20 | 13.50 |
| 25 | 16.90 |
| 30 | 20.30 |
| 40 | 27.00 |
| 50 | 33.80 |
| 55 | 37.20 |
| 60 | 40.50 |
| 65 | 43.90 |
| 75 | 50.70 |
| 100 | 67.50 |
| 125 | 84.40 |
| 150 | 101.30 |
| 200 | 135.00 |
| 250 | 168.80 |

20mm厚

| 巾寸法(mm) | 重量(kg) |
|---------|--------|
| 25 | 22.50 |
| 30 | 27.00 |
| 40 | 36.00 |
| 50 | 45.00 |
| 75 | 67.50 |
| 100 | 90.00 |
| 150 | 135.00 |
| 200 | 180.00 |

25mm厚

| 巾寸法(mm) | 重量(kg) |
|---------|--------|
| 40 | 45.00 |
| 50 | 56.30 |
| 75 | 84.40 |
| 100 | 112.50 |
| 200 | 225.00 |

30mm厚

| 巾寸法(mm) | 重量(kg) |
|---------|--------|
| 50 | 67.50 |
| 100 | 135.00 |

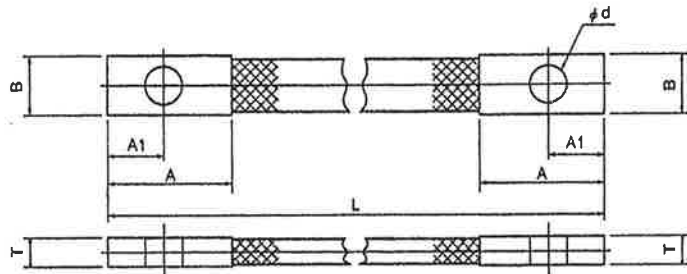
●銅帯の重量は定尺5000mm当たりです。

支持磚子 / 配電盤・電気室用材料

可とう端子(シャントワイヤー)

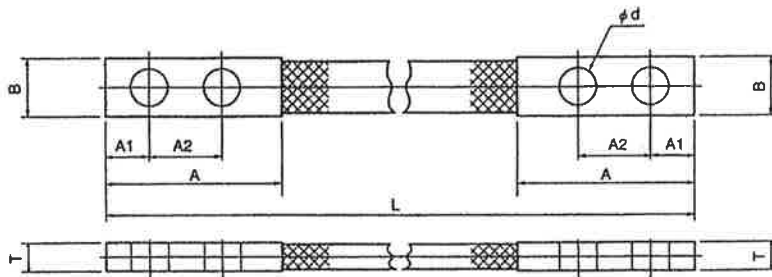


A型(1つ孔)

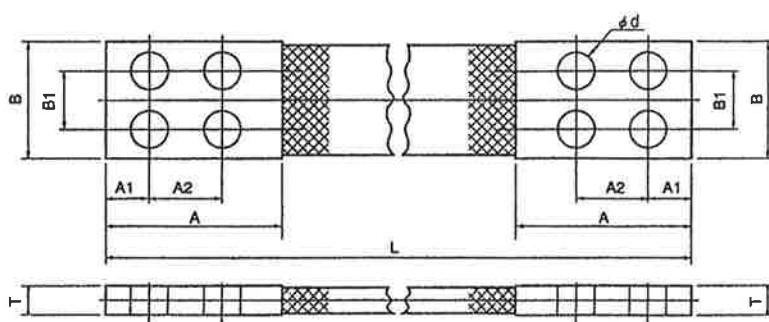


- 銅帯と銅帯及び銅帯とトランス等をフレキシブルに接続することにより振動や取付方法を調整致します。
- 御手配に際してはL、A、B、スクエア又は許容電流を御指定下さい。

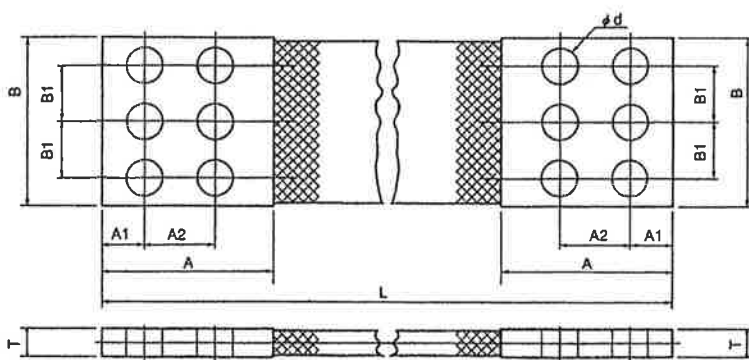
B型(2つ孔)



C型(4つ孔)



D型(6つ孔)



可とう端子(シャントワイヤー)

| 品番 | 公称断面積(sq) | 許容電流(A) | 図形 | 端子巾 B(mm) | 標準全長 L(mm) | 各部の寸法(mm) | | | | | 単価 |
|--------|-----------|---------|----|--------------|---------------|-----------|----|-----|----|----|------|
| | | | | | | A | A1 | A2 | B1 | d | |
| S-501 | 38 | 200 | A | 25 | 200 | 45 | 20 | - | - | 12 | 4.7 |
| S-502 | 76 | 300 | | | | | | | | | 7 |
| S-503 | 114 | 380 | | | | | | | | | 9 |
| S-504 | 152 | 450 | | | | | | | | | 11.5 |
| S-801 | 50 | 290 | B | 40 | 300 | 85 | 20 | 40 | - | 12 | 5.5 |
| S-802 | 100 | 410 | | | | | | | | | 7 |
| S-803 | 150 | 520 | | | | | | | | | 8.5 |
| S-804 | 200 | 580 | | | | | | | | | 10.5 |
| S-805 | 250 | 690 | | | | | | | | | 13 |
| S-806 | 300 | 770 | | | | | | | | | 14 |
| S-1001 | 100 | 450 | B | 50 | 330 | 95 | 25 | 40 | - | 14 | 6.5 |
| S-1002 | 200 | 650 | | | | | | | | | 9 |
| S-1003 | 300 | 820 | | | | | | | | | 12 |
| S-1004 | 400 | 970 | | | | | | | | | 14 |
| S-1005 | 500 | 1100 | | | | | | | | | 16.5 |
| S-1006 | 600 | 1220 | | | | | | | | | 19.5 |
| S-1501 | 150 | 680 | C | 75 | 350 | 95 | 25 | 40 | 40 | 14 | 7.5 |
| S-1502 | 200 | 760 | | | | | | | | | 8.5 |
| S-1503 | 250 | 860 | | | | | | | | | 9.5 |
| S-1504 | 300 | 940 | | | | | | | | | 10.5 |
| S-1505 | 400 | 1100 | | | | | | | | | 12 |
| S-1506 | 500 | 1240 | | | | | | | | | 13.5 |
| S-1507 | 600 | 1380 | | | | | | | | | 15 |
| S-1508 | 800 | 1630 | | | | | | | | | 19 |
| S-1509 | 1000 | 1860 | | | | | | | | | 21 |
| S-1510 | 1200 | 2070 | | | | | | | | | 25.5 |
| S-2001 | 200 | 860 | C | 100 | 400 | 105 | 25 | 50 | 50 | 14 | 8 |
| S-2002 | 250 | 970 | | | | | | | | | 9.5 |
| S-2003 | 300 | 1060 | | | | | | | | | 10 |
| S-2004 | 400 | 1240 | | | | | | | | | 11 |
| S-2005 | 500 | 1380 | | | | | | | | | 12 |
| S-2006 | 600 | 1530 | | | | | | | | | 13.5 |
| S-2007 | 800 | 1800 | | | | | | | | | 15.5 |
| S-2008 | 1000 | 2000 | | | | | | | | | 18 |
| S-2009 | 1250 | 2200 | | | | | | | | | 21 |
| S-2010 | 1500 | 2500 | | | | | | | | | 24 |
| S-3001 | 400 | 1460 | D | 150 | 500 | 165 | 30 | 100 | 50 | 18 | 10 |
| S-3002 | 500 | 1640 | | | | | | | | | 11 |
| S-3003 | 600 | 1800 | | | | | | | | | 12 |
| S-3004 | 800 | 2100 | | | | | | | | | 14 |
| S-3005 | 1000 | 2350 | | | | | | | | | 16 |
| S-3006 | 1200 | 2600 | | | | | | | | | 18 |
| S-3007 | 1600 | 3000 | | | | | | | | | 22 |
| S-3008 | 2000 | 3400 | | | | | | | | | 25 |
| S-3009 | 2400 | 3800 | | | | | | | | | 29 |
| S-3010 | 2800 | 4100 | | | | | | | | | 32.5 |

支持端子 / 配電盤・電気室用材料

●端子巾22mm以下の小径、200mm以上の大径のものはお問い合わせ下さい。