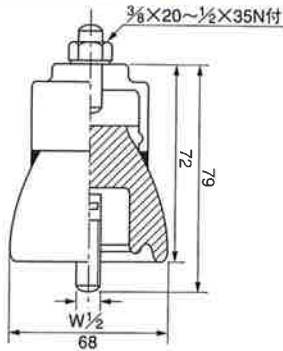


イヤード子(トロリー線用)

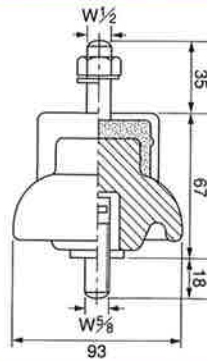
※イヤード子とイヤ一金物はセットになっております。

一般型イヤード子



●トロリー線6φ以下用

大型イヤード子



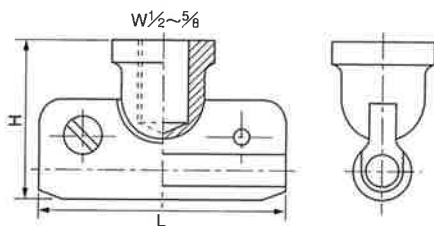
●高テンションがかかる場合やトロリー線8φ以上は大型イヤード子をお使い下さい。



イヤ一金物

※イヤード子とイヤ一金物はセットになっております。

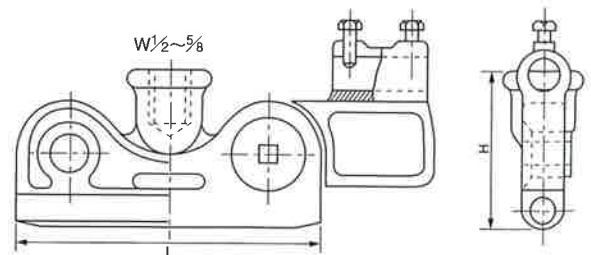
丸線イヤー



トロリー線(mm)	L(mm)	H(mm)
4		
5	52	37
6		
8	54	43
10	54	46
12	100	53

●溝線用もございます。

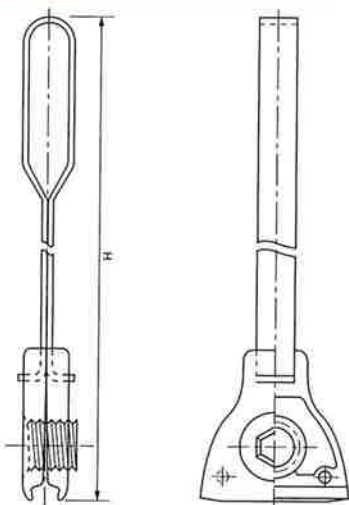
ファイダーイヤー(電源イヤー)



トロリー線(mm)	L(mm)	H(mm)
5 ~ 6	55	39
8	60	46
10	65	50
12	110	57

●溝線用もございます。

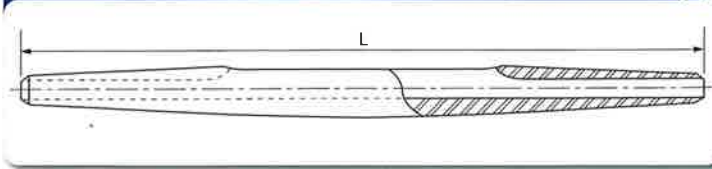
カタナリーイヤー



●トロリー線のサイズとHサイズをご指定下さい。

トロリー線接続金物

スライジングスリーブ(ハンダ式)(舟形スリーブ)

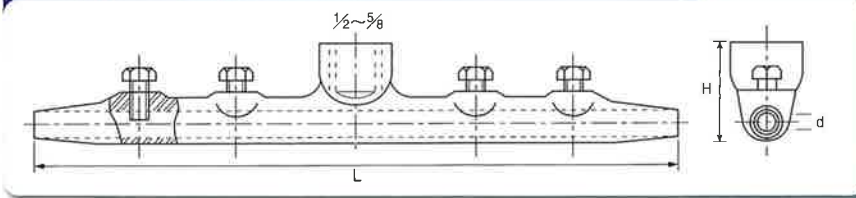


適合電線(φ)	L(mm)
4 ~ 5	200
6	200
8 ~ 9	220
10	230



●トロリー線を両サイドより挿入し、ハンダを流して持続します。

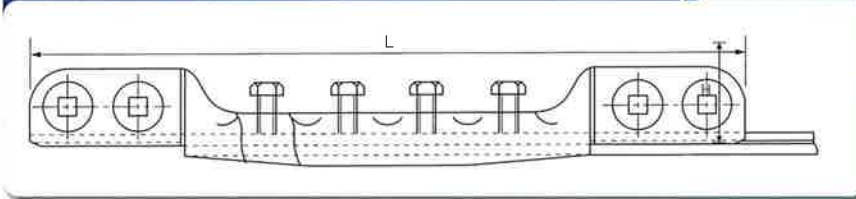
丸線用スライジングイヤー



適合電線(φ)	L(mm)	H	d	ボルト数
4 ~ 6	150	34	7	4
7 ~ 8	180	34	9	6
9 ~ 10	210	50	11	6
11 ~ 13	210	50	13.5	6

●ボルト締めタイプでイヤー碍子への固定も可能です。

溝付トロリー線用スライサー

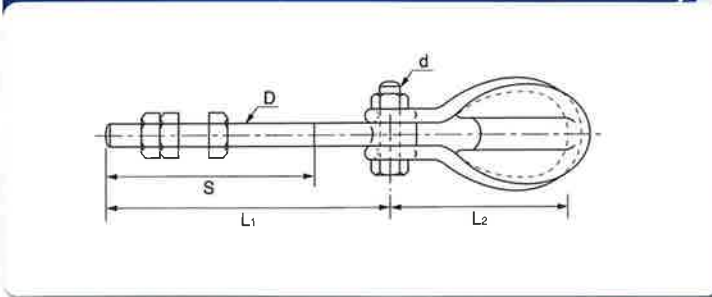


適合電線(mm)	L(mm)
70 ~ 85	340
110	350
150 ~ 170	375

●溝付トロリー線用の接続金具です。

トロリー線終端引留金具

一般型引留金具

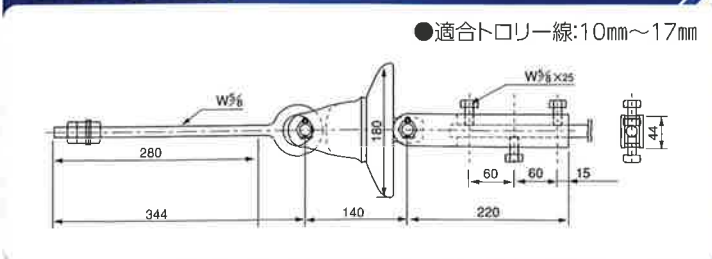


使用碍子	L1(mm)	L2(mm)	S(mm)	D	d
小	230	120	180	W $\frac{1}{2}$	W $\frac{1}{2}$
中	230	150	180	W $\frac{1}{2}$	W $\frac{1}{2}$
大	230	150	180	W $\frac{1}{2}$	W $\frac{1}{2}$
JIS	350	165	280	W $\frac{5}{8}$	W $\frac{1}{2}$



●アイボルト+シャックル+玉碍子

強力型引留金具



●Uボルト止めタイプもございます。お問い合わせください。