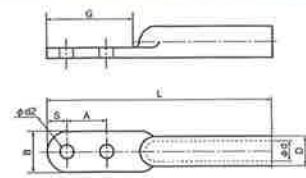
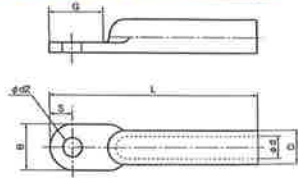


端子

圧着銅管端子 (TR形)



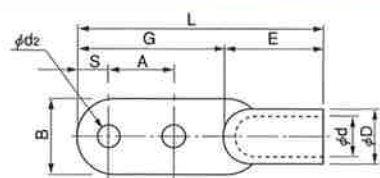
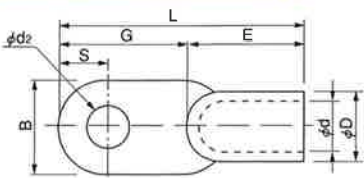
型番	各部の寸法 (mm)						電線規格	
	ϕd2	B	L	S	G	ϕD	ϕd	燃線mm
TR1-14	6.4	12.5	75	6.0	20.0	9.0	5.8	8~14
TR1-22		16.0		8.0		11.4	7.7	
TR1-38	11.0	18.5	85	9.0	30.0	13.3	9.4	38
TR1-60		22.0		11.0		15.4	11.4	

型番	各部の寸法 (mm)						電線規格		
	ϕd2	B	L	S	A	G	ϕD	ϕd	燃線mm
TR2-14	5.5	12.5	90	6.0	16.0	35.0	9.0	5.8	8~14
TR2-22		16.0		8.0		11.4	7.7	22	
TR2-38	11.0	18.5	115	9.0	32.0	60.0	13.3	9.4	38
TR2-60		22.0		11.0		15.4	11.4	60	

気密処理 (TR形のみ)



圧着端子 (銅管強力型)

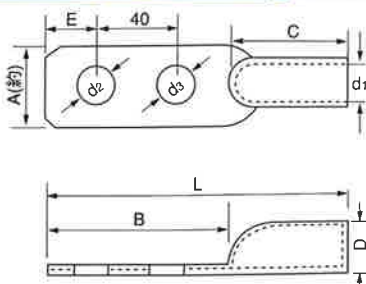


型番	各部の寸法 (mm)							
	ϕd2	B	L	S	G	E	ϕD	ϕd
D-8A	5.3	9.5	26.0	7.0	14.0	12.0	7.0	4.5
D-14A	6.4	12.0	34.0	8.0	18.0	16.0	8.9	5.8
D-22A	8.4	15.5	39.0	9.0	20.0	19.0	11.3	7.7
D-38A		18.5	49.0	10.0	25.0	24.0	13.2	9.4
D-60A	10.5	21.5	59.0	13.0	30.0	29.0	15.3	11.4
D-70A		25.0	65.0		33.0	32.0	17.5	13.3
D-80A	13.0	27.5	80.0	14.0	43.0	37.0	19.5	14.5
D-100A		31.0	95.0	17.0	50.0	45.0	22.1	16.4
D-150A	15.0	37.0	113.0	21.0	60.0	53.0	26.4	19.5
D-180A		40.0	124.0		64.0	60.0	28.5	21.0
D-200A	15.0	45.5	130.0	21.0	67.0	63.0	32.4	24.0
D-325A		53.0	143.0		70.0	73.0	37.0	28.4

型番	各部の寸法 (mm)								
	ϕd2	B	L	S	A	G	E	ϕD	ϕd
D-8B	4.5	9.5	36.0	5.0	12.0	24.0	12.0	7.0	4.5
D-14B		12.0	43.0	6.0		27.0	16.0	8.9	5.8
D-22B	5.5	15.5	51.0	8.0	16.0	32.0	19.0	11.3	7.7
D-38B		18.5	60.0			36.0	24.0	13.2	9.4
D-60B	11.0	21.5	88.0	11.0	32.0	59.0	29.0	15.3	11.4
D-70B		25.0	92.0	12.0		60.0	32.0	17.5	13.3
D-80B	13.0	27.5	99.0	14.0	40.0	62.0	37.0	19.5	14.5
D-100B		31.0	108.0	14.5		63.0	45.0	22.1	16.4
D-150B	14.0	37.0	130.0	18.0	40.0	77.0	53.0	26.4	19.5
D-180B		40.0	138.0			78.0	60.0	28.5	21.0
D-200B	14.0	45.5	145.0	22.0	40.0	82.0	63.0	32.4	24.0
D-325B		53.0	158.0	25.0		85.0	73.0	37.0	28.4

配電用銅管圧縮端子

(関西電力規格)



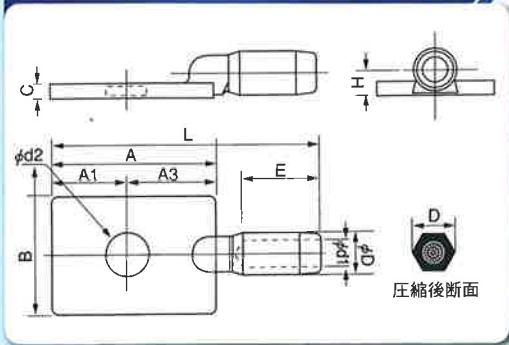
導体断面積 (mm ²)	各部の寸法 (mm)									圧縮回数 (点数)
	A(約)	B	C	D	d1	d2	d3	E	L	
14	14	67	40	11	5.3	10		13	107	2(4)
22	14.6	67	40	11	6.4	10		13	107	2(4)
38	19	67	40	14	9.0	11		13	107	2(4)
60	22.5	70	55	16.5	10.7	16.5	13.0	15	125	2(4)
80	25	70	55	18	11.8	13		15	125	3(3)
100	28	70	55	20	14.0	16.5	13.0	15	125	3(3)
125	30.5	75	60	22	15.3	13		18	135	3(3)
150	34	75	60	24	17.1	13		18	135	3(3)
200	38.5	75	80	27	20.2	13		18	155	3(3)
250	41.5	75	80	29	22.0	13		18	155	3(3)
325	46	75	80	32	25.0	13		18	155	3(3)

※60mm²、100mm²、d2=13φのものもあります。

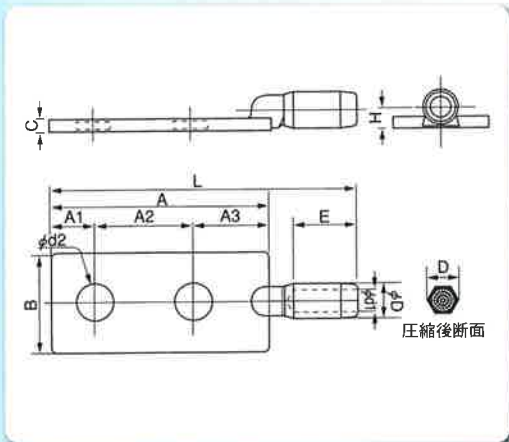


端子

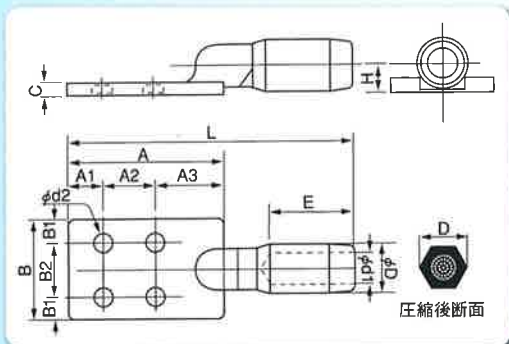
圧縮端子〔JIS C2804〕(円形より線用)



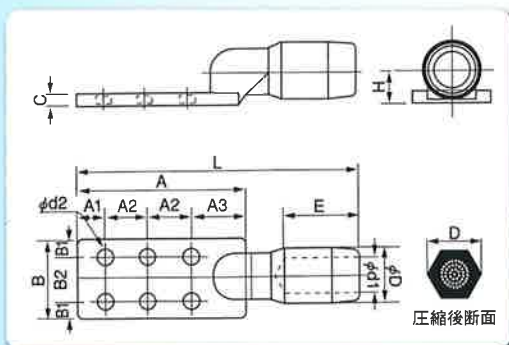
型番	各部の寸法 (mm)											使用ボルト		適用電線	
	φD	φd1	E	A	A1	A3	B	C	φd2	L	H	径	本数	より線構成 素線数/素線径 (mm)	より線 外径 (mm)
C1-14		5.2												7/1.6	4.8
C1-22	14	6.4	26	55	25	30	40	5	14	90	8	M12	1	7/2.0	6.0
C1-38		8.3												7/2.6	7.8
C1-60	19	10.6	30							94	10.5			19/2.0	10.0



型番	各部の寸法 (mm)											使用ボルト		適用電線		
	φD	φd1	E	A	A1	A2	A3	B	C	φd2	L	H	径	本数	より線構成 素線数/素線径 (mm)	より線 外径 (mm)
C2-14		5.2													7/1.6	4.8
C2-22	14	6.4	26						5		125	8			7/2.0	6.0
C2-38		8.3		90	18		32	40							7/2.6	7.8
C2-55		10.2								6		135	11.0		7/3.2	9.6
C2-60	19	10.6	30												19/2.0	10.0
C2-75		11.7													7/3.7	11.1
C2-100	23	13.6	39	95	20	40	35		8	14	150	13.0	M12	2	7/4.3	12.9
C2-125	26	15.2										14.5			19/2.9	14.5
C2-150	29	16.9	44					50			170	16.0			19/3.2	16.0
C2-180	32	18.5	53	110			45		10		180	17.5			19/3.7	18.5
C2-200	32	19.5			25										61/2.3	20.7
C2-250	38	21.9									207	20.5			61/2.3	20.7
C2-325	42	24.7		115				50			212	23.0			61/2.6	23.4



型番	各部の寸法 (mm)											使用ボルト		適用電線				
	φD	φd1	E	A	A1	A2	A3	B	B1	B2	C	φd2	L	H	径	本数	より線構成 素線数/素線径 (mm)	より線 外径 (mm)
C4-100	23	13.6	39										180	13.0			7/4.3	12.9
C4-150	29	16.9	44										185	16.0			19/3.2	16.0
C4-250	38	21.9									10		20.5		M12	4	61/2.3	20.7
C4-325	42	24.7	62	115	25	40	50	75	17.5	40		14	212	23.0			61/2.6	23.4
C4-400		27.4															61/2.9	26.1
C4-500	47	30.2	70										222	25.5			61/3.2	28.8



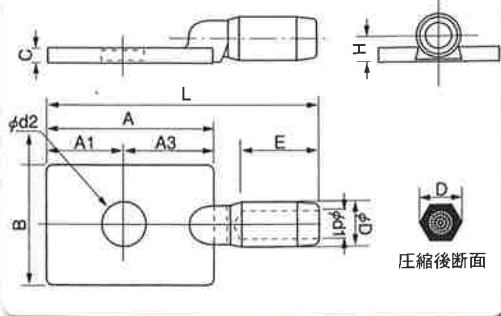
型番	各部の寸法 (mm)											使用ボルト		適用電線				
	φD	φd1	E	A	A1	A2	A3	B	B1	B2	C	φd2	L	H	径	本数	より線構成 素線数/素線径 (mm)	より線 外径 (mm)
C6-600	51	33.3	70	155	25	40	50	75	17.5	40		14	262	28.0	M12		91/2.9	31.9
C6-725		36.7															91/3.2	35.2
C6-800	56	38.0	90	190	30	50	60	100	25.0	50		18	325	30.5	M16	6	127/2.8	36.4
C6-850		39.3															127/2.9	37.7
C6-1000	64	43.2	110									14	335	34.5			127/3.2	41.6

- 羽子板接触面には、「すずめっき」を施しています。
- 「取付孔ナシ」タイプ、「全面すずめっき」タイプもございます。

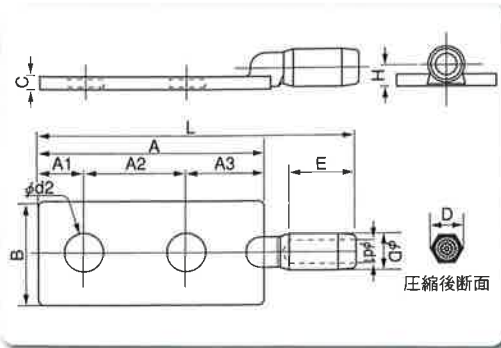


端子

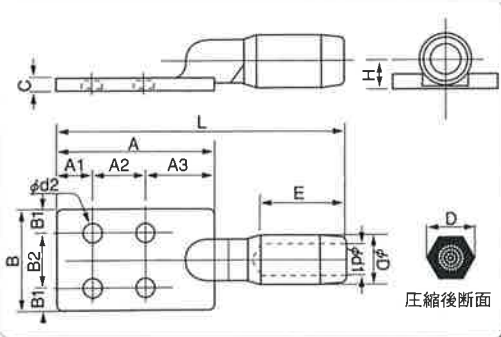
圧縮端子(JIS C2804) (円形圧縮線用)



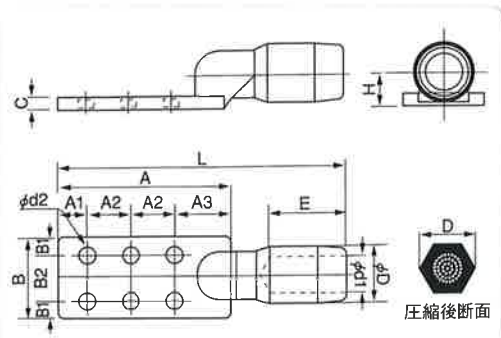
型番	各部の寸法(mm)											使用ボルト		適用電線	
	φD	φd1	E	A	A1	A3	B	C	φd2	L	H	径	本数	形状	より線 外径 (mm)
C1-14C		4.8													4.4
C1-22C	14	5.9	26	55	25	30	40	5	14	90	8	M12	1	円形圧縮	5.5
C1-38C		7.8													7.3
C1-60C	19	9.8	30							94	10.5				9.3



型番	各部の寸法(mm)											使用ボルト		適用電線		
	φD	φd1	E	A	A1	A2	A3	B	C	φd2	L	H	径	本数	形状	より線 外径 (mm)
C2-14C		4.8														4.4
C2-22C	14	5.9	26						5		125	8				5.5
C2-38C		7.8		90	18		32	40								7.3
C2-60C	19	9.8	30						6		135	11.0				9.3
C2-100C	23	12.6	39						8		150	13.0				12.0
C2-125C	26	14.1	39	95	20	40	35		8	14	150	14.5	M12	2	円形圧縮	13.5
C2-150C	29	15.4	44								170	16.0				14.7
C2-200C	32	17.9	53					50			180	17.5				17.0
C2-240C	36	19.4		110	25		45		10		207	20.5				18.5
C2-250C	38	19.9	62								207	20.5				19.0
C2-325C	42	22.7		115			50				212	23.0				21.7



型番	各部の寸法(mm)											使用ボルト		適用電線				
	φD	φd1	E	A	A1	A2	A3	B	B1	B2	C	φd2	L	H	径	本数	形状	より線 外径 (mm)
C4-100C	23	12.6	39										180	13.0				12.0
C4-150C	29	15.4	44										185	16.0				14.7
C4-250C	38	19.9									10		185	16.0				14.7
C4-325C	42	22.7	62	115	25	40	50	75	17.5	40		14	212	23.0	M12	4	円形圧縮	21.7
C4-400C	47	25.2										12	222	25.5				24.1
C4-500C		28.0											222	25.5				26.9



型番	各部の寸法(mm)											使用ボルト		適用電線				
	φD	φd1	E	A	A1	A2	A3	B	B1	B2	C	φd2	L	H	径	本数	形状	より線 外径 (mm)
C6-600C	51	30.7	70	155	25	40	50	75	17.5	40		14	262	28.0	M12		円形圧縮	29.5
C6-800C		35.3										12						34.0
C6-850C	56	35.6	90	190	30	50	60	100	25.0	50		18	325	30.5	M16	6	分割圧縮	35.1
C6-1000C	64	39.4	100									14	335	34.5				38.0

※1200mm・1400mm・1600mmはお問い合わせ下さい。

円形圧縮線(CV線等)は、従来の電線サイズでも素線を圧縮することによって、線径を細くしています。円形圧縮線には、専用品をご使用下さい。品番末尾に「C」がついています。
【例】C6-600C

線径比較
φD < φd

